

FIESTAS

FESTIVAL INTERNACIONAL DE CINEMA DE BUEU
9_23 SEPTIEMBRE 2023

FICBUEU 16



CARTEL OFICIAL

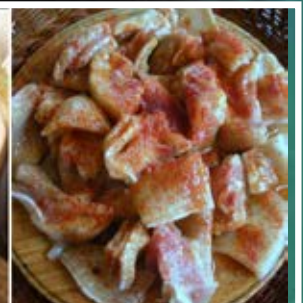


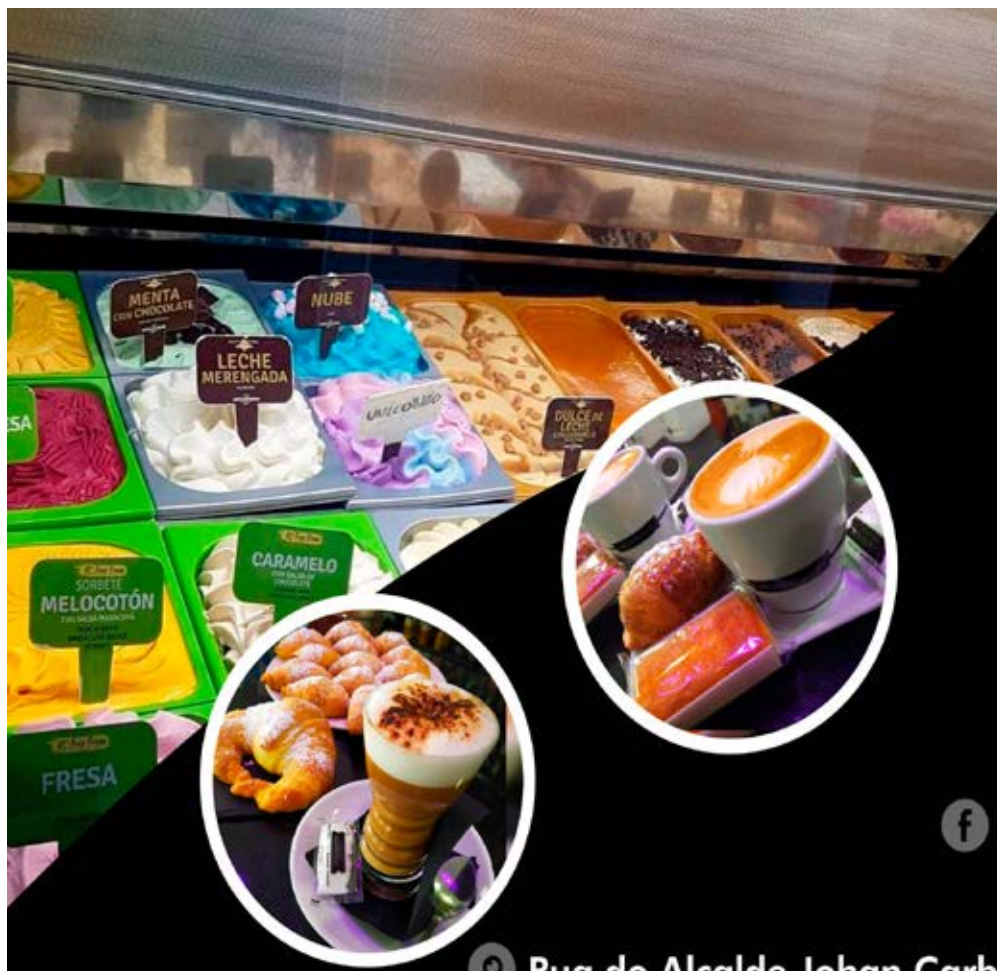
TAPERÍA AURI

☎ **986 323 994**

f Bar-Taperia Auri

📍 Montemogos, 161 - BELUSO - 36937 - Bueu





MAGALUF

☎ 986 13 56 16

📷 barmagaluf

📍 Magaluf Bar Bueu

📍 Rua do Alcalde Johan Carballeira, nº 3, baixo 5 - Bueu

📍 Sala Dreams Bueu | 📷 @saladreamsbueu

📍 Rua Pazos Fontenla
Nº38 - semisótano, Bueu



Sala Dreams

Discoteca y club nocturno

"Porque las Noches de Fiesta del Morrazo se viven en Bueu. Se viven en Sala Dreams Bueu"

☎ 666 465 447

FESTIVAL INTERNACIONAL DE CINEMA DE BUEU 2023



IFIESTAS

STAFF

EDITA

JL Publicaciones S.L.
Web: www.jlpublicaciones.com
E-mail: info@jlpublicaciones.com

DIRECCIÓN

José Luis Fernández

DISEÑO Y MAQUETACIÓN

Andree Montesinos
Oscar Martínez

PUBLICIDAD

JL Publicaciones

PORTADA:

Oficial www.ficbueu.com

PROGRAMACIÓN:

Oficial www.ficbueu.com

QUE VER:

Fuente www.elespanol.com

DEPÓSITO LEGAL:

C 1057-2017

J.L. PUBLICACIONES S.L. informa que: Al amparo del Art. 32.1 de la Ley de Propiedad Intelectual, queda totalmente prohibida la reproducción total o parcial de artículos, fotografías y anuncios de esta publicación, sin autorización escrita de la Editorial. La Editorial no se responsabiliza de las opiniones, fotos y contenidos de sus colaboradores. La revista y la editorial, no se hace responsable de los posibles errores, cambios de horarios, direcciones y/o programa de fiestas.

Síguenos en: [revistaifiestas](https://www.instagram.com/revistaifiestas)



08 VIERNES

PROGRAMACIÓN

ESTREA ÁREA SOCIAL FIGBUEU

19.00H

CONCERTO: CHUNGO PASTEL. EXTERIORES DO CENTRO SOCIAL DO MAR. ENTRADA DE BALDE.

20.30H

ESTREA ÁREA SOCIAL FIGBUEU 2023. AUDITORIO. ENTRADA DE BALDE, RETIRANDO INVITACIÓN NO DESPACHO DE BILLETES.



YASUJIRO OZU.

09 SÁBADO

II XORNADAS CINEMATOGRÁFICAS: COTIANDADE E ESTÉTICA DO CINE SENSIBLE. ENTRADA DE BALDE CON INSCRIPCIÓN PREVIA (EXCEPTO PROYECCIÓN).

10.30H

CLASE MAXISTRAL: O COTIÁN. ENTORNO E ARTIFICIO. NIEVES FEBRER. SALA MULTIUSOS.

12.30H

CONVERSA: A COTIANDADE E ESTÉTICA DO CINEMA SENSIBLE. ANDREA MORÁN E DANIELA URZOLA. SALA MULTIUSOS.

17.00H

MESA EN LIÑA: A OBRA DE YASUJIRO OZU. MARTA PERIS, ANTONIO SANTOS E JORDI PUIGDOMÈNECH, MODERADA POR SANTOS DÍAZ. NO TWITCH DO FIGBUEU E SALA MULTIUSOS.

19.00H

ENCANTO: 20.000 ESPECIES DE ABEJAS. IZASKUN URKIJÓ. SALA MULTIUSOS.

21.00H

PROYECCIÓN: 20.000 ESPECIES DE ABEJAS. AUDITORIO. ENTRADA 3€.



CARNICERÍA - CHARCUTERÍA

Isa Soliño

☎ 637 583 616 **Tenreira do país**

📍 Montero Ríos, s/n (Plaza de Abastos, Pto. 5) - 36930 - Bueu



10 DOMINGO

18.00H

PROYECCIÓN SECCIÓN ESCOLAS INTERNACIONAIS. AUDITORIO. ENTRADA 3€.

19.30H

PROYECCIÓN SECCIÓN GZ_00. AUDITORIO. ENTRADA 3€.

21.00H

COLOQUIOS CON CINEASTAS. PUNTO DE ENCONTRO. ENTRADA DE BALDE.

21.30H

PROYECCIÓN SECCIÓN DESCUBERTAS. AUDITORIO. ENTRADA 3€.



Café Derby 21

11 LUNES

12.00H

PRESENTACIÓN I RESIDENCIA FICBUEU. PUNTO DE ENCONTRO. ENTRADA DE BALDE.

18.00H

CINEMA E RADIO: CAFÉ DERBY 21. PUNTO DE ENCONTRO. ENTRADA DE BALDE.

19.30H

PROYECCIÓN SECCIÓN OFICIAL 1. AUDITORIO. ENTRADA 3€. ABONO 15€.

21.00H

COLOQUIOS CON CINEASTAS. PUNTO DE ENCONTRO. ENTRADA DE BALDE.

21.30H

PROYECCIÓN SECCIÓN OFICIAL 6. AUDITORIO. ENTRADA 3€. ABONO 15€.



Bar - Tapería
Auri

TAPERÍA AURI

☎ **986 323 994**

📍 Bar-Taperia Auri

📍 Montemogos, 161 - BELUSO - 36937 - Bueu



12 MARTES

18.00H

CINEMA E RADIO: KINÓTICO. PUNTO DE ENCONTRO. ENTRADA DE BALDE.

19.30H

PROYECCIÓN SECCIÓN OFICIAL 2. AUDITORIO. ENTRADA 3€. ABONO 15€.

21.00H

COLOQUIOS CON CINEASTAS. PUNTO DE ENCONTRO. ENTRADA DE BALDE.

21.30H

PROYECCIÓN SECCIÓN OFICIAL 5. AUDITORIO. ENTRADA 3€. ABONO 15€.



13 MIÉRCOLES

18.00H

CINEMA E RADIO: EL CINE DE LQYTD. PUNTO DE ENCONTRO. ENTRADA DE BALDE.

19.30H

PROYECCIÓN SECCIÓN OFICIAL 3. AUDITORIO. ENTRADA 3€. ABONO 15€.

21.00H

COLOQUIOS CON CINEASTAS. PUNTO DE ENCONTRO. ENTRADA DE BALDE.

21.30H

PROYECCIÓN SECCIÓN OFICIAL 4. AUDITORIO. ENTRADA 3€. ABONO 15€.



COLOQUIOS CON CINEASTAS

FUENTE: [HTTPS://WWW.FICBUEU.COM/ES/ACTIVIDAD/COLOQUIOS-CON-CINEASTAS-3/](https://www.ficbueu.com/es/actividad/coloquios-con-cineastas-3/)

Pinturas
Entenza

Pinturas de:
Interior y Exterior
Decorativas Envejecidas

Colocación de:
Tarima Flotante
Molduras Escayola
Papel Pintado



Lg/. Cividad, 23 B - Tel. 986 320 097 - Móvil 679 158 605 - 36930 BUEU (Pontevedra)

14 JUEVES

18.00H

CINEMA E RADIO: CINE DIVERGENTE. PUNTO DE ENCONTRO. ENTRADA DE BALDE.

19.30H

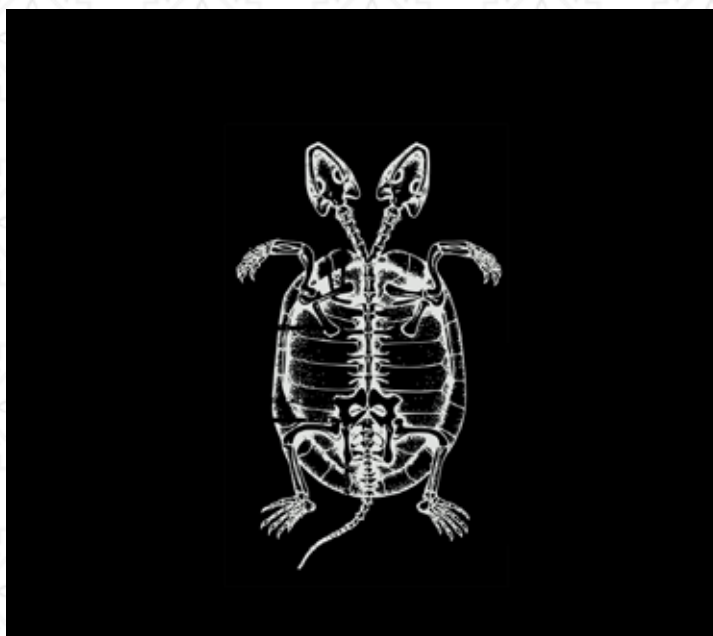
PROYECCIÓN SECCIÓN OFICIAL 4. AUDITORIO. ENTRADA 3€. ABONO 15€.

21.00H

COLOQUIOS CON CINEASTAS. PUNTO DE ENCONTRO. ENTRADA DE BALDE.

21.30H

PROYECCIÓN SECCIÓN OFICIAL 3. AUDITORIO. ENTRADA 3€. ABONO 15€.



CINE DIVERGENTE

SALTOS DE OS EJE

15 VIERNES

18.00H

CINEMA E RADIO: SALTOS DE EJE. PUNTO DE ENCONTRO. ENTRADA DE BALDE.

19.30H

PROYECCIÓN SECCIÓN OFICIAL 5. AUDITORIO. ENTRADA 3€. ABONO 15€.

21.00H

COLOQUIOS CON CINEASTAS. PUNTO DE ENCONTRO. ENTRADA DE BALDE.

21.30H

PROYECCIÓN SECCIÓN OFICIAL 2. AUDITORIO. ENTRADA 3€. ABONO 15€.



**TODO LO QUE PUEDES NECESITAR
A TU DISPOSICIÓN LOS 365 DÍAS**

Tienda con gran variedad de artículos de alimentación, droguería, envíos de dinero, recargas, comida de mascotas...

Open World 24 HORAS

C/ Vázquez Varela, 11 . Vigo - T. 986 121 038  Openworld24h

16 SÁBADO

11.30H

PRESENTACIÓN CADERNO FICBUEU#4. PUNTO DE ENCONTRO. ENTRADA DE BALDE.

12.30H

CONCERTO: MALANDRÓMEDA. EXTERIORES DO CENTRO SOCIAL DO MAR. ENTRADA DE BALDE.

19.30H

PROYECCIÓN SECCIÓN OFICIAL 6. AUDITORIO. ENTRADA 3€. ABONO 15€.

21.00H

COLOQUIOS CON CINEASTAS. PUNTO DE ENCONTRO. ENTRADA DE BALDE.

21.30H

PROYECCIÓN SECCIÓN OFICIAL 1. AUDITORIO. ENTRADA 3€. ABONO 15€.

23.00H

ENTREGA DE PREMIOS FICBUEU 2023. SALA MULTIUSOS. ENTRADA DE BALDE.



MALANDRÓMEDA

17 DOMINGO

18.00H

PROYECCIÓN SECCIÓN RETROSPECTIVA. AUDITORIO. ENTRADA DE BALDE, RETIRANDO INVITACIÓN NO DESPACHO DE BILLETES.

20.30H

PROYECCIÓN PALMARÉS 2023. AUDITORIO. ENTRADA 3€.



CADERNO FICBUEU#4



fai bistes

ESPECIALIDAD EN CARNES A LA BRASA
OFRECEMOS MENÚ DEL DÍA POR SEMANA

☎ 986 229 204 📷 fai_bistes 📱 fai-bistes
📍 Real, 7 (Casco Vello) - 36202 - Vigo

Lunes, Martes y Jueves de 12 a 16 h
de 20 a 23 h
Domingo de 12 a 16 h
Viernes y Sábados de 12 a 16 h
de 20 a 24 h
Miércoles Cerrado

www.faibistes.es

OTRAS ACTIVIDADES

CANLE FICBUEU. RETRANSMISIÓN EN STREAMING DE CHARLAS, COLOQUIOS E OUTROS CONTIDOS A TRAVÉS DA PLATAFORMA TWITCH.

DO VENRES 8 AO DOMINGO 17

VI MERCADO DA CURTAMETRAXE. MUSEO MASSÓ. ENTRADA DE BALDE PARA PROFESIONAIS DA INDUSTRIA, SOLICITANDO INVITACIÓN EN INFO@FICBUEU.COM.

DO LUNS 11 AO DOMINGO 17

RUTA TAPAS 5 ESTRELAS.

DO LUNS 11 AO SÁBADO 16

LUDOTECA. PRIMEIRO ANDAR DO CENTRO SOCIAL DO MAR, EN HORARIO DE 17:30H A 21:00H.



DO LUNS 18 AO VENRES 22

SECCIÓN CATIVA. PROXECCIONS PARA CENTROS DE ENSINO.

SECCIÓN INFANTIL. PROXECCIONS PARA CENTROS DE ENSINO.

SECCIÓN XUVENIL. PROXECCIONS PARA CENTROS DE ENSINO.

23 SÁBADO

11.30H

GALA ESCOLAS GALEGAS. AUDITORIO. ENTRADA DE BALDE, RETIRANDO CONVITE NO DESPACHO DE BILLETES.

16.00H

OBRADOIRO: O ZOÓTROPO. SALA MULTIUSOS. ENTRADA DE BALDE CON INSCRICIÓN PREVIA.

17.00H

CONCERTO MINIFIC: PAKOLAS. EXTERIORES DO CENTRO SOCIAL DO MAR. ENTRADA DE BALDE.

18.30H

PROXECCIÓN SECCIÓN CURTAS EN FAMILIA. AUDITORIO. ENTRADA DE BALDE, RETIRANDO INVITACIÓN NO DESPACHO DE BILLETES.



La Tagliatella

HORARIO: LUNES A DOMINGO
13:00 - 16:00 20:30 - 00:00

☎ 981 919 193
MARINEDA CITY, 2º P

📍 @LaTagliatella

☎ 981 91 84 85
C/ Alfredo Vicenti 12-14, 15004, La Coruña



QUÉ VISITAR EN BUEU



PASAR EL DÍA EN LA ISLA DE ONS

El municipio de Bueu tiene como principal tesoro natural a la Isla de Ons, que pertenece al Parque Nacional das Illas Atlánticas de Galicia. Aunque las islas más conocidas del parque son las Cíes, conviene prestar atención a Ons, menos visitada que las anteriores pero igualmente interesante.

Ons es una isla habitada, que dispone tanto de camping como de un puñado de alojamientos particulares, donde el visitante puede disfrutar de caminatas

en plena naturaleza, de increíbles playas como Melide, Area dos Cans o Canexol, con las ruinas del castro Castelo dos Mouros.

Desde del Mirador de Fedorentos se puede ver a la perfección la Isla de Onza, un pequeño islote deshabitado, muy escarpado y de difícil acceso.

Para proteger la isla de la masificación se han limitado las visitas como en las cercanas Cíes, y es necesario solicitar una autorización a la Xunta de Galicia para visitarlas.



VIVIR EL ATARDECER EN CABO UDRA

El final de la Ría de Aldán y el comienzo de la Ría de Pontevedra están marcados por el Cabo Udra, que desde el alto de Carafixo ofrece unas vistas espectaculares de esta última ría, además de las Islas de Ons y Onza y, parcialmente, de las Cíes. Es esta una franja costera donde se alternan curiosas formaciones rocosas con magníficas playas como la famosa Praia de Lagos o los arenales del vecino pueblo de Beluso.

Ahora que está “de moda” ir en busca del atardecer perfecto no hay nada como acercarse a esta zona a última hora del día y esperar a que baje el sol para captar una de las instantáneas más bellas que conseguirás en Bueu. Y, con suerte, avistarás delfines mulars y marsopas, frecuentes en estas aguas y que a veces se dejan ver desde tierra.



PASEAR POR EL PUERTO DE BUEU

Caminar sin rumbo por las calles de Bueu es retroceder en el tiempo a la Galicia marinera de antaño, ya que el pueblo todavía vive de la pesca y en él encontramos muchos indicios que lo confirman. Uno de ellos es su puerto, de frenética actividad, y dedicado a la pesca de bajura. Junto al puerto está la pequeña playa de Banda do Río con su paseo ma-

rítimo y muy cerca encontramos el antiguo Astillero de Purro, que llama la atención por su actual estado de abandono. Aún así se pueden observar algunas embarcaciones y herramientas en la que fue una de las carpinterías más importantes del Morrazo para la construcción de pequeñas embarcaciones como dor-nas, chalanas o traineras.

Peixes e Mariscos Sabela

☎ 610 737 972

☎ 607 583 914

f Pescados Sabela

📍 Montero Ríos, s/n (Plaza de Abastos,
Ptos. 7 y 18) - 36930 - Bueu



PEIXES E MARISCOS CARTAGENA VENTA DE PESCADOS Y MARISCOS DE TEMPORADA

MERLUZA, LUBINA, SALMÓN, SARDINAS, JURELES, CALAMARES, PULPO, CHOPO, MEJILLONES,
NÉCORAS, BUEY, CENTOLLA, ALMEJAS, BERBERECHOS, CAMARONES, ETC.



f plazadeabastosdebueu ✉ bueu@fepragal.es 🌐 fepragal.es
📍 Montero Ríos, s/n (Pza. de Abastos, Pto. 21) - 36930 - Bueu

Lunes a Viernes de 9:00 a 14:00 y de 17:30 a 20:00
Sábado de 9:00 a 14:00



CONOCER SU PASADO MARINERO EN EL MUSEO MASSÓ

Gran parte de la historia de la pesca y de la industria conservera de la comunidad gallega se condensa en el Museo Massó, el primero de los cinco museos de la titularidad autonómica de Galicia. Aquí podrás hacer un recorrido histórico por el pasado marinero no sólo de Bueu, si no de todo el Morrazo. Presta atención a las herramientas de pesca, a las embarcaciones tradicionales que se exponen, como

dornas o gamelas, documentos y libros de temática naval y maquetas de embarcaciones históricas. También hay hueco para la industria conservera, no en vano el museo se ubica en la antigua fábrica de conservas Massó, en frente del puerto pesquero. Una visita imprescindible para acercarse al espíritu marinero de este pueblo anclado al mar.

JL PUBLICATIONES



Nº1 EN PUBLICACIONES DEPORTIVAS
REVISTAS DE FIESTAS - GUÍAS GASTRONÓMICAS
TIMESPORT · IFESTAS · GUÍAS GASTRONÓMICAS · FRANQUICIAS
LA MEJOR PUBLICIDAD PARA TU EMPRESA

Síguenos
en Redes
Sociales



GALICIASPORTPROGRAMAYPUBLICACIONES



GALICIA_SPORT



GALICIA_SPORT_TV

WWW.JLPUBLICACIONES.COM

NO RADIO, NO PARTY

iFIESTAS®

CONECTA AHORA CON LA RADIO DE LAS FIESTAS DE TU CIUDAD

((📶)) radioifiestas.com

Eventos, gastronomía, conciertos,
fiestas, ... y no te pierdas nada!

